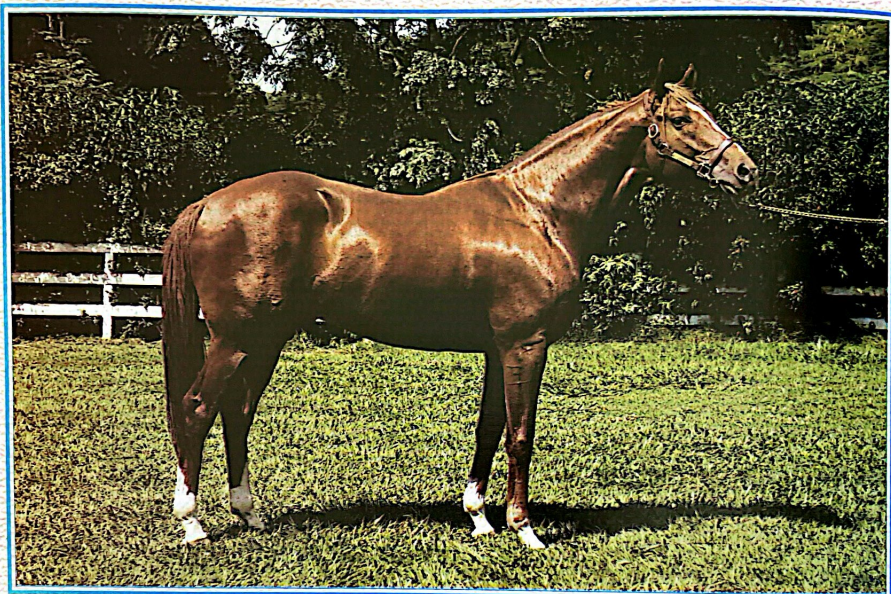


FLYING FINN



Alazão - 1986 - BR

Clackson	I Say	Sayajirao
		Iseta
	Quarana	Pharas
Life Work		Coaran
	Hang Ten	The Axe II
		Good Quenn Bess
	La Reata	Dorileo
		Pechina

1º GP Brasil - G.I	2400m
1º GP Cruzeiro do Sul - G.I	2000m
1º GP Doutor Frontin - G.II	2400m
1º GP Antonio J. Peixoto de Castro Jr - G.II	2000m
1º GP Dezesesseis de Julho - G.II	2400m
1º Clássico José Paulino Nogueira - L	2400m
1º Clássico Imprensa - L	1600m
2º GP Brasil - G.I	2400m
2º GP Linneo de Paula Machado - G.I	2000m
9 vitórias na Gávea	

Clackson obteve 15 vitórias, inclusive GP São Paulo - G.I, GP Paraná - G.I, GP 14 de Março - G.II, GP Gen. Couto de Magalhães - G.II, GP Ministro da Agricultura - G.II, GP Oswaldo Aranha - G.III, 2 vezes. Foi ainda 3º no GP Brasil - G.I e GP São Paulo - G.I. Ingressou na reprodução em 1983, vindo a produzir ótimos filhos, com destaque para os clássicos **Old Pretender** (G.I), **Ramirito** (G.I), **Oriental Flower** (G.I), **Rust Flyer** (G.II), **Partidora** (G.II), **Quelf** (G.II), **Superfície** (G.II), **Otkisa** (G.III), **Rome Bella** (G.III), **Speranto** (G.II), **Stewart** (G.III), entre outros.

Life Work, sua mãe, ganhadora, é irmã materna do stayer clássico **Rust Flyer** (6 vitórias, incluindo o GP Derby Club - G.III, Clássico Tude Neiva Moreira e Clássico José Bastos Padilha).

Flying Finn ingressou na reprodução na temporada de monta de 1993, e sua segunda geração estreira nas pistas este ano.

Flying Finn está alojado no Posto de Fomento da ACPCCRJ, Teresópolis, RJ.
Informações: (021) 274-5299.