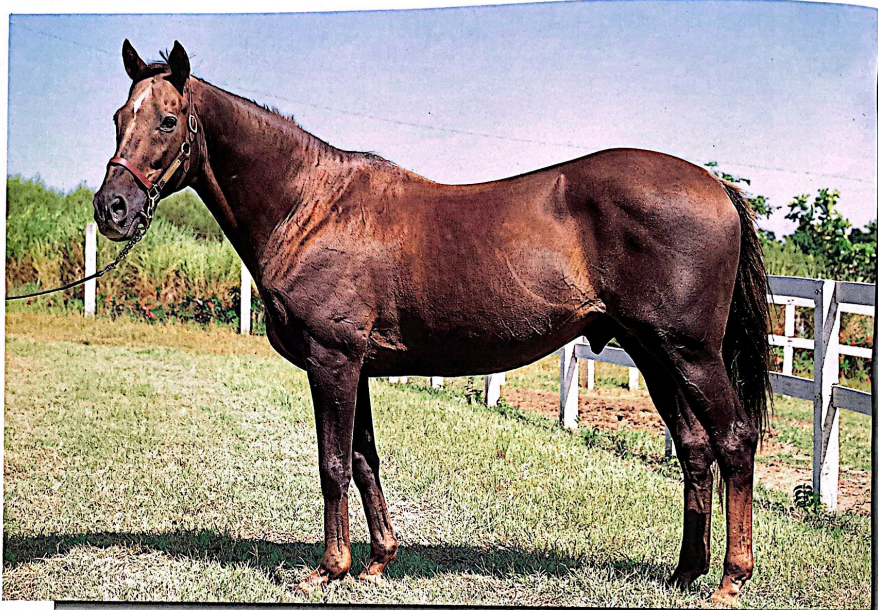


SHANGAMUZO



Alazão - 1973 - GB

	Djebel
Clairon	Columba
Klairon (Fr)	Kantar
	Sweet Lavender
	Nearco
Mossborough	All Moonshine
French Fern (GB)	William Of Valence
	Allied Girl

1° Ascot Gold Cup - G I	4000m
1° Jockey Club Cup - G III	3200m
1° Doncaster Cup - G III	4600m
1° Sagaro Stakes - LR	3200m
2° Yorkshire Cup - G II	2800m
2° Henry II Stakes - G III	3200m
2° Jockey Club Cup - G III - 2 vezes	3200m
3° Yorkshire Cup - G II	2800m

8 vitórias na Inglaterra

Klairon, seu pai, obteve 6 vitórias inclusive: Poule d'Essai des Poulains -GI, Prix Jacques le Marois -GI e 3º Two Thousand Guineas -GI. Produziu inúmeros ganhadores clássicos, destacando-se **Lorenzaccio** (Champion Stakes -GI, Prix Jean Prat -GI), **Monade** (Oaks Stakes -GI, Prix Vermeille -GI, 2º Prix de l'Arc de Triomphe -GI), **D'Urberville** (King's Stand Stakes -GI), **Altissima** (Poule d'Essai des Pouliches -GI), **Luthier** (Prix d'Espahan -GI), ganhadores de provas do GI, entre muitos outros.

French Fern, sua mãe, venceu o Ribblesdale Stakes -GII, 2ª Park Hill Stakes -GII e 2ª Sandford Priory Stakes -LR. Produziu também o clássico **Sniff** (3 vitórias, 2º Newmarket Summer Handicap) e ainda **Fronidia** (Mãe de **Duky**, 2º no Prix du Cadran -GI).

Shangamuzo, com 9 gerações estreadas, produziu os ganhadores clássicos **Daubigny** (GP Pres.do Jockey Club -GII, 3º GP Linneo P.Machado -GII; Recordista dos 1600m, areia, C.Jardim, com o tempo de 1:36,0), **Jolly Melody** (Clás. Pres. Antonio T. de Assumpção Netto -GII), **Nebbio** (Cristal) e **Ionamuzza** (Cristal), além dos clássicos **Hiria** (2ª GP Barão de Piracicaba -GI, 3ª GP Diana -GI, C.Jardim), **Davon** (4º GP J.A. de Almeida Prado-Taça de Prata -GI e ganhador nos Est.Unidos), **Larker** (3º GP Consagração -GI), **Half Dozen**, **Pelerine**, **Old Wise**, **Vashangá**, **Chet's Music**, **Astralis**, **Settler** e **Shango Light**.

Shangamuzo está alojado no Haras Play Horse, Mairimque, São Paulo. **Coberturas a venda.** Informações pelo telefone: (011) 421-4592.